

# CABISTA

## キャビスタ

キャビネット・**プラボックス**穴加工など図面作成 Webシステム



穴加工も  
おまかせ。  
プラボックスの



### CABISTA(キャビスタ)とは・・・

日東工業キャビネット・プラボックスに穴加工などを行う図面作成用Webシステムです。登録制Webサイトで、CAD経験が無くても簡単に穴加工図面の作成が可能です。

**ご注意** 当パンフレットはジャストラインでのキャビスタの機能を説明しております。N-TEC版はお試し版のため一部機能が利用できませんのでご了承ください。

●すべての機能が利用可能

**JUSTLINE**  
ジャストライン

からご利用の場合

●お試し版として利用可能

**N-TEC**

ホームページからご利用の場合  
<http://ntec.nitto.co.jp/custom/index.html>

01

たくさんの種類から選べるから、ありがたい!



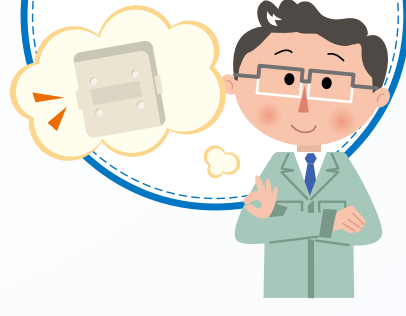
02

多彩な穴パターンがあるから、選びやすいよね



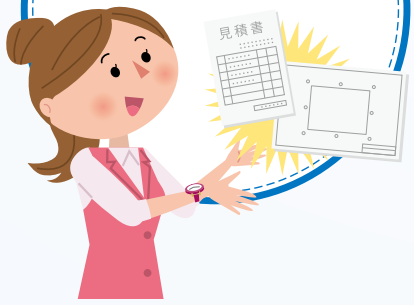
03

希望通りの穴加工だから、安心だね。



04

すぐに図面の作成や見積書が出来ていいね!



05

取付穴加工(薄膜除去)もあって、うれしいね!



# Webを使って、ラクラク解決。



キャビスタで手間とムダを省き、作業効率の向上を実現します。

ご利用環境  
Windows 7, 8.1, 10  
Internet Explorer 11

●ブラウザのポップアップブロックは解除してご利用ください。 ●ブラウザの拡大率は100%でご利用ください。 ●互換性表示設定は行わないでください。 ●Google ChromeやFirefox, Safariでもお使いいただけます。(原則最新版) ●タッチパネルでの操作は完全な動作対応は行っておりません。 ●インターネットの接続状況/パソコンの種類によりご利用できない場合があります。 ●Windows10ご利用の場合は、ブラウザをInternet Explorer11に切り替えてご利用ください。Microsoft Edgeは動作保証対象外です。

Windows は米国 Microsoft Corporation の米国およびその他の国における登録商標です。Internet Explorerは米国Microsoft Corporationの米国およびその他の国における登録商標または商標です。Microsoft Edgeは米国Microsoft Corporationの米国およびその他の国における登録商標または商標です。©2017 Google LLC All rights reserved. Google Chromeは Google LLC の登録商標です。Firefoxは Mozilla Foundation の登録商標です。Safari は、Apple Inc.の商標です。

多様なバリエーションや穴形状で、  
さまざまなニーズに対応。

# 01

CHECK POINT

## 幅広い種類より選定が可能。

監視カメラ・IoT・公衆無線LANなどにご利用いただけます。

### PL形プラボックス

屋内 屋外兼用



### FRP樹脂製ボックス

屋内 屋外兼用



### FRP樹脂製プルボックス

屋内 屋外兼用



### FRP樹脂製ターミナルボックス

屋内 屋外兼用



### PCH形プラボックス

屋内用



### プラボックス

屋内 屋外兼用



### キー付耐候プラボックス(屋根付)

屋外用



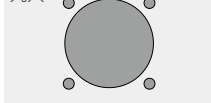
# 02

CHECK POINT

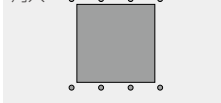
## 丸穴・角穴の 計28パターンから選べます。

穴加工費用は基本価格のみ。外観穴加工費が10コまで無料です。

丸穴



角穴



### 穴加工のカウントについて

全ての面の合計100コまで穴加工が可能です。11コ以上は有料になります。金属製キャビネットと穴加工のカウント方法が異なりますのでご注意ください。

### ■穴加工のカウント方法

【金属製キャビネット】  
100パターンまで無料。

【プラボックス】  
10コまで無料。100コまで穴加工は可能ですが11~100コは有料です。



この場合、金属製キャビネットは、1パターンですが、プラボックスは5コとカウントします。

### ■11コ以上の加工をされる場合は、小さい穴(金額が安い穴)を優先して有料にいたします。

例: 11コの場合は、一番小さい穴(金額の安い穴)1コが有料になります。

価格につきましては、裏表紙をご参照ください。



信頼の技術と高品質で、  
作業効率アップに貢献。

# 03

CHECK POINT



## 切削加工のマシニング加工を採用。

マシニング加工とは、  
様々な種類の刃物を高速で回転させて、  
彫ったり削ったりする機械加工です。

精度の高い  
穴加工を実現



# 04

CHECK POINT



## 「図面」や「見積書」が 短時間で作成可能。

図面データ (PDF・DXF※) が入力後、  
約2～5分で完成します。

見積書は瞬時に完成します。\*

※ジャストライン版キャピスタ利用時の機能

**ご注意** キャピスタ作図分のご注文は変更・キャンセル不可と  
なりますのであらかじめご了承ください。

24時間  
図面作成  
OK!!



# 05

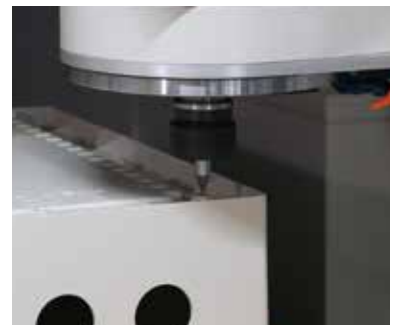
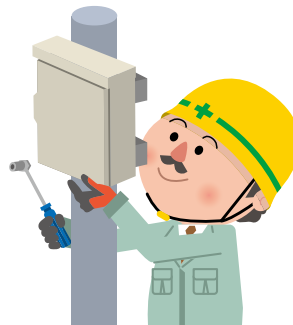
CHECK POINT



## 背面部の取付穴加工 (薄膜除去) で 設置作業の効率アップ。

追加工することがなくなり、  
現場作業の効率化が  
図れます。

**ご注意** 一部機種は取付穴 (薄膜付) が  
設けられていません。



## 穴加工 + ネームプレート付属を4日目～発送 (生産負荷により変動あり)

**ご注意** 生産状況により4日目対応が困難な場合があります。  
(キャピスタのトップページに生産状況案内を表示しておりますのでご確認ください)



# CADの経験やソフトがなくても、 カンタン図面作成。

## [ プラボックス選定画面 ]



**ご注意** キャビスタでのプラボックスの指定色対応は行なっておりません。個別対応にて承りますので別途お問い合わせください。

### 1 図面・見積書などの管理

図面番号の管理、図面データ(PDF・DXF※)・見積書(PDF)のダウンロード※が可能です。

※ジャストライン版キャビスタ利用時の機能

### 2 プラボックスの選定

プラボックス検索から商品名、品名記号、サイズなどでの選定が可能です。

### 3 ネームプレート付属

プラボックス ヨコ 250mm未満	ネームプレート 小 (ヨコ100×タテ20mm)
プラボックス ヨコ 250mm以上	ネームプレート 中 (ヨコ160×タテ31.5mm)

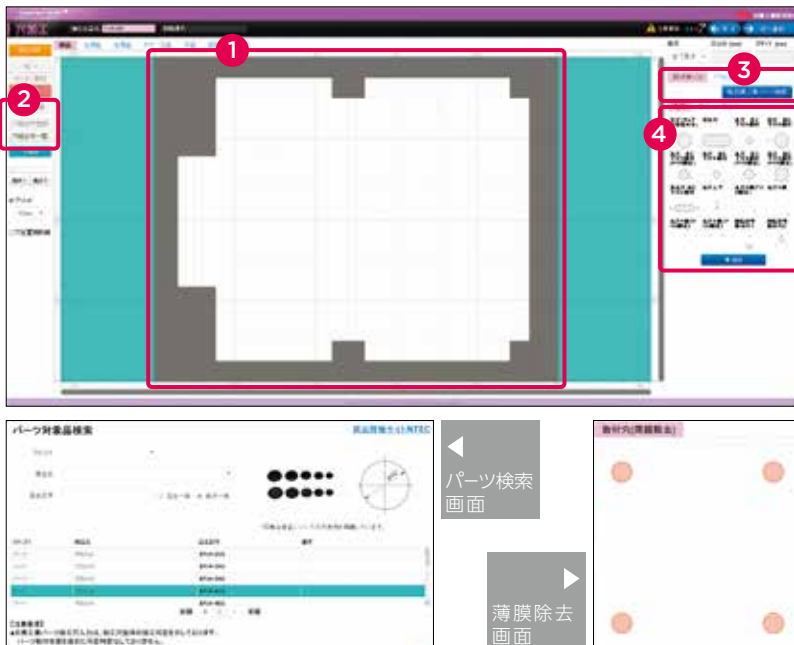
の付属が可能です。

**ご注意** プラボックス ヨコ寸法:150mm未満は対応不可です。

### 4 プラボックスの在庫状況

ジャストラインをご利用いただきますとプラボックスの在庫状況が確認できます。(なお、N-TECではプラボックスの在庫状況は表示されません。)

## [ 穴加工画面 ]



### 1 穴加工図面

加工可能範囲(白い部分)  
穴加工範囲外(グレー部分)

### 2 穴パターン登録

穴パターン・穴寸法を50コまで登録可能です。

### 3 日東工業パーツ検索

品名記号の選択で穴加工指定が可能です。

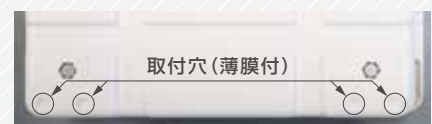
### 4 穴パターン

計28パターンから選択ができます。  
取付穴の薄膜除去も可能です。

### 取付穴の 薄膜除去

壁面やボールなどに固定する際に使用する「取付穴(薄膜付:厚さ2mm程度)」の薄膜除去(背面部)を承ります。お客様で追加することなく、プラボックスの取付けが可能になります。

**ご注意** ●背面の穴加工は取付穴の薄膜除去のみ対応となります。●一部機種は取付穴(薄膜付)が設けられていません。



# [穴加工の留意点]

単位:mm

## ● 加工可能な部分(面)

### 穴加工が可能な面

- ①ブラボックスの扉正面、ボデー(左右側面・天面)、底面への加工(一部の機種では制限があります)
- ②背面は取付穴への薄膜除去のみ

### 穴加工が不可な面

- ①取付穴の薄膜部分を除く背面部、屋根のある天井面など(詳細は各機種の加工有効範囲図をご参照ください。)
- ②基板への穴加工

■個別対応にて上記の部分への加工出来る場合がございますので、別途お問い合わせください。

## ● 加工可能な穴形状

### 基本穴形状

- ①真円
- ②長丸穴
- ③角穴(角穴の四隅はマシニング加工機の特性上、R=2mmになります。)

### 加工できない形状

- ①切り欠きや楕円形状
- ②切り起こしやタップ、パーリング加工などのマシニングで加工できない形状

## ● 穴寸法

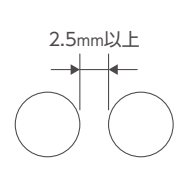
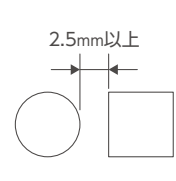
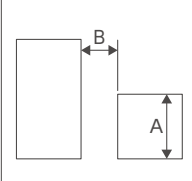
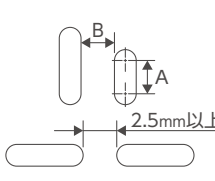
	穴寸法	
	最小	最大
○ 丸穴	φ4.0以上	φ151以下
□ 角穴	1辺10.0以上	1辺226以下

### ご注意

図面上の寸法値は0.1mm単位でご指定頂けますが、実際の加工では6頁に定める精度での加工となります。

## ● 最小穴間隔

穴と穴が近接すると変形・破損の原因となるため、下図の寸法以上に離して配置してください。

			
丸穴と丸穴	丸穴と角穴	角穴と角穴*	長丸穴と長丸穴*

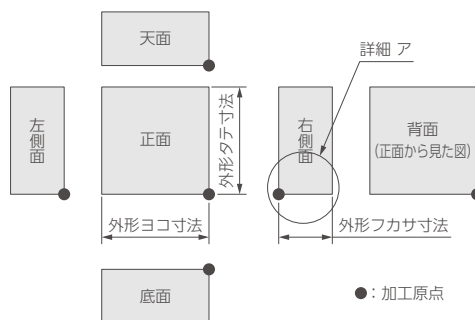
\*角穴と角穴、長丸穴と長丸穴の間隔Bは、近接する穴の直線部分が短い寸法Aを基準として下表の寸法以上に離して配置してください。

A	B
31以下	5以上
31を超え100以下	10以上
100を超え200以下	20以上
200超	30以上

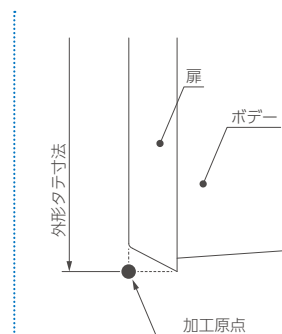
## ● 穴加工ご指定時の注意点

### 加工原点

ブラボックスには抜き勾配がついており直方体形状ではありませんが、当システムではブラボックスを直方体形状とみなして加工データを作成するため、実物がない部分が加工原点となります。ブラボックス外形端面からの穴加工ピッチは加工原点からの寸法となりますので、あらかじめご了承ください。



[加工データの筐体イメージ]



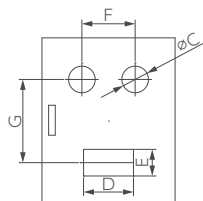
[詳細ア(筐体との位置関係イメージ)]

## ● 加工精度(寸法の公差)

当社のマシニング加工では寸法公差をご指定頂くことができません。下記の精度での加工となります。

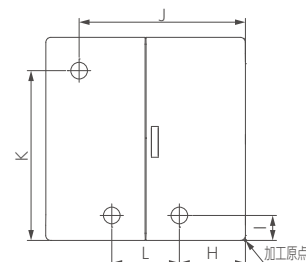
穴の寸法(下図C、D、E)、  
および同一面上の穴ピッチ(F、G)に対する許容差

基準寸法	許容差
5以下	±0.2
5を超え20以下	±0.3
20を超え50以下	±0.4
50を超え100以下	±0.5
100を超え200以下	±0.7
200を超え400以下	±1.0
400を超え1200以下	±1.5



加工原点からの穴位置(H、I、J、K)に対する許容差  
両扉機種での左右扉間のピッチ(L)に対する許容差

基準寸法	許容差
1200以下	±3.0



## ● 加工部の品質基準

加工部に巣やかけが出る場合があります。

### 巣の基準

穴加工端面に巣\*が出る場合があります。

- FRP樹脂製プラボックス ……長辺2mm以下を許容
- それ以外のプラボックス ……長辺1mm以下を許容

\*成形品内部の空孔を指します。



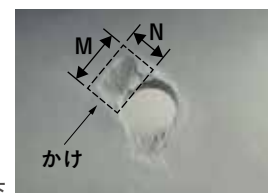
### かけの基準

対象製品:FRP樹脂製プラボックス

上記対象製品の穴加工をご指定頂いた場合、プラボックス内側の穴加工周囲にかけが発生する場合があります。かけは穴加工周囲の繊維材料が加工時に引っ張られ表面が一部剥離することで起こります。

かけについては、長辺5mm以下を許容します。

かけ/M:5mm以下×N:5mm以下



## ● 取扱い上のご注意

- ・ 加工穴周囲のバリは仕上げますが、加工部を素手で触ることはご遠慮ください。
- ・ 穴加工された製品は標準品に比べ剛性が劣ります。製品を落下させるなど衝撃が加わると破損する恐れがありますので、取扱いには十分ご注意ください。
- ・ 標準品については一般社団法人キャビネット工業会規格(CA200)に準じた試験やIP性能確認を行っておりますが、穴加工後の製品については試験検証を行っておりません。そのため、穴加工後の製品については一般社団法人キャビネット工業会規格(CA200)に適合しない場合があります。また、IP性能はお客様のご使用方法により低下する可能性があります。

■仕様・詳細はキャビスタ作図後の納入仕様書をご参照ください。

□ 対象商品

品名	品名記号
PL形プラボックス・木製基板タイプ	PL-A
PL形プラボックス・鉄製基板タイプ	PLS-A
PL形プラボックス・透明扉・木製基板タイプ	PL-CA
PL形プラボックス・透明扉・鉄製基板タイプ	PLS-CA
FRP樹脂製ボックス	FBA
FRP樹脂製プルボックス	FRP
FRP樹脂製ターミナルボックス	FTC-A

上記の製品以外につきましては個別製作にて承ります。対応の可否などを含め別途お問い合わせください。

品名	品名記号
PCH形プラボックス	PCH
PCH形プラボックス・透明扉	PCH-C
プラボックス	P-A・BA
プラボックス・透明扉	P-CA
プラボックス(屋根付)	OP-A・BA
プラボックス・透明扉(屋根付)	OP-CA
キー付耐候プラボックス(屋根付)	OPK-A
キー付耐候プラボックス・透明扉(屋根付)	OPK-CA

□ 穴加工・ネームプレート価格

プラボックス本体価格 + 穴加工基本価格 + 外観穴加工価格10コ無料\*1 + ネームプレート価格

穴加工基本価格

穴加工基本価格

プラボックス  
1台に対して  
1回加算

キャビネットサイズ	標準価格(円)
ヨコ700mm以下	7,200
ヨコ701~1200mm	12,500

穴加工価格

穴加工価格

穴数×下記価格  
(11コ以上の加工)<sup>\*1</sup>

丸 穴 (1コ価格)	穴径(mm)	標準価格(円)
	4 ~ 32	540
	32.1 ~ 60	720
	60.1 ~ 120	1,150
	120.1 ~ 151	2,350

角 穴 (1コ価格)	穴サイズ(タテ+ヨコ) <sup>*2</sup> (mm)	標準価格(円)
	20 ~ 100	900
	100.1 ~ 200	1,450
	200.1 ~ 300	1,950
	300.1 ~ 400	2,500
	400.1 ~ 452	3,050

ヨコ+タテ寸法

ネームプレート価格

ネームプレート価格

ネームプレート(mm)	標準価格(円)
小(ヨコ100×タテ20)	880
中(ヨコ160×タテ31.5)	1,450

- ネームプレートは付属として、プラボックス内にテープで止めて出荷します。(取付(貼付)出荷は行っておりません。)
- プラボックス ヨコ寸法250mm未満は小(ヨコ100×タテ20mm)を付属します。
- プラボックス ヨコ寸法250mm以上は中(ヨコ160×タテ31.5mm)を付属します。
- 文字数は10文字以下となります。基本文字サイズは小が11ポイント、中は18ポイントです。

**ご注意** プラボックス ヨコ寸法150mm未満はネームプレートの付属は対応不可となります。

穴加工の  
カウントについて<sup>\*1</sup>

全ての面の合計100コまで穴加工が可能ですが、11コ以上は有料になります。金属製キャビネットとルールが異なりますのでご注意ください。

■穴加工のカウント方法  
11コ以上の加工をされる場合は、小さい穴(金額が安い穴)を優先して有料にいたします。例: 11コの場合は、一番小さい穴(金額の安い穴)1コが有料になります。

\*1.キャビスタでのお客様作図の場合。 \*2.長丸穴については、その穴形状の外側に接する四角形で囲み、その四角の角穴加工価格と同額とします。

日東工業(株)の全ての工場(本社・名古屋工場、菊川工場、掛川工場、磐田工場、中津川工場、唐津工場、栃木野木工場)東北日東工業(株)は、国際規格の品質マネジメントシステムISO9001、環境マネジメントシステムISO14001認証取得工場です。

ホームページアドレス <http://www.nito.co.jp>



**安全に関する  
ご注意** 正しく安全にお使いいただくため、ご使用前に「取扱説明書」を必ずお読みください。

平成30年4月発行

- 本書からの無断転載は固くお断りいたします。
- 当カタログ表記の「標準価格」は弊社希望価格です。
- 本文の価格には消費税および地方税は含まれておりません。
- 仕様などお断りなしに変更する場合がありますのでご了承ください。
- 詳細などお問い合わせは、最寄りの弊社営業所へご連絡ください。

**NITO 日東工業株式会社**

〒480-1189 愛知県長久手市蟹原2201番地  
 TEL(0561)62-3111(大代)  
 お客様相談室/TEL(0561)64-0152  
 工場/名古屋・菊川・掛川・磐田・中津川・唐津・栃木野木  
 東北日東工業株式会社

VOC  
FREE

SP-649 8101.577 SSSN  
OM10ILC6